

## CYKLOTRASY

Ve Slatiňanech a okolí jsou ideální podmínky pro cykloturistiku. Městem prochází dvě cyklotrasy Trasa č. 4112 Horní Bradlo - Chrudim začíná v Horním Bradle na křižovatce s již vyznačenou hlavní trasou č. 1 z Prahy do Brna. Je vedena kolem vysílače Krásného do údolí Chrudimky, přes Křižanovice, Slatiňany až do Chrudimi. Trasa č. 4113 Trhová Kamenice - Slatiňany začíná v Trhové Kamenici na křižovatce a je vedena lesním komplexem Srnského lesa s následnými sjezdy přes Vranov a Ctětin. Dále přes Ležáky, Lukavici do Slatiňan, kde se spojuje s trasou č. 4112 před restaurací U zámku. Cyklotrasy jsou vedeny především po vedlejších silnicích a místních komunikacích s asfaltovým povrchem, dobře sjízdným i pro silniční kola.

## PĚŠÍ TURISTIKA

Přes Slatiňany vede několik turistických tras, např. modré a žluté značení. Nejvýznamnější je Vlastivědná stezka Krajem Chrudimky, která vede od pramene řeky Chrudimky severozápadně od Svatouchu až do Chrudimi. Nově byla také otevřena stezka kolem Kočičího hrádku.

# Kultura



Město Slatiňany pořádá každoročně na jaře celodenní slavnost v zámeckém parku pod názvem Slatiňanské pozastavení. Většinou jednou měsíčně se konají ve Společenském domě Laskavé večery. Pozvání hosté například z řad zpěváků, básníků, malířů, herců či hudebníků vytváří příchodím pěkný večerní zážitek. Svě příznivce si našly i Besedy o cestování, které probíhají několikrát do roka. O Vánocích se stal již tradicí Vánoční jarmark.

## ZÁMEK SLATIŇANY - HIPOLOGICKÉ MUZEUM

Zámek Slatiňany byl znám jako tvrz již před 600 lety. Po mnoha přestavbách doznal současné podoby. Ti, kteří ho navštíví, si mohou vybrat ze dvou prohlídkových okruhů a to buď expozici hipologickou nebo zámeckou. Vědecká část hipologických sbírek seznamuje návštěvníky s evolucí a historií koní, nabízí širokou paletu významných obrazů, sedel a postrojů. Zámecká expozice představuje zámek tak, jak žili jeho majitelé, rodina Auerspergů, jejich pokoje, salony, pracovnu, ale i provozní prostory v podobě lednice, kuchyně, umývárny nádobí s historickým vybavením. Opravdovým unikátem je kotelná a příležitostně možnost návštěvy oratoře. V prostorách zámku jsou pořádány kulturní akce, výstavy, koncerty i svatby.

### Otevírací doba:

duben a říjen: sobota a neděle, svátky 10.00 - 16.00 hod.  
květen a září: úterý - neděle 10.00 - 15.00 hod. o víkendech do 16.00 hod.  
červen: úterý - neděle 10.00 - 16.00 hod.  
červenec a srpen úterý - neděle 10.00 - 17.00 hod.  
Mimo návštěvní dobu jsou prohlídky možné po předchozí domluvě.

Tel. kontakt: 469 681 112  
<http://www.zamek-slatinany.cz>  
e-mail: [slatinany@pardubice.npu.cz](mailto:slatinany@pardubice.npu.cz)



## ZÁKLADNÍ UMĚLECKÁ ŠKOLA SLATIŇANY

V květnu 1992 získalo Město Slatiňany souhlas ke zřízení samostatné základní umělecké školy. Vyučuje se zde v několika oborech: hudebním, tanečním, výtvarném a literárně dramatickém. Během roku pořádá ZUŠ mnoho akcí, představení, koncertů, či pestrých programů pro děti i dospělé. Jejich aktuální program lze nalézt na <http://zus.slatinany.cz>



Projekt byl realizován za finanční podpory Pardubického kraje.

© Vydalo: Město Slatiňany  
T. G. Masaryka 36, 538 21 Slatiňany  
[www.slatinany.cz](http://www.slatinany.cz), [www.slatinany.eu](http://www.slatinany.eu)  
<http://infocentrum.slatinany.cz>  
e-mail: [infocentrum@slatinany.cz](mailto:infocentrum@slatinany.cz)  
[www.vychodni-cehy.info](http://www.vychodni-cehy.info)  
[www.pardubickykraj.cz](http://www.pardubickykraj.cz)

Náklad: 1000 kusů  
Text: zaměstnanci města  
Foto: archiv Města a ZUŠ Slatiňany, Zdeněk Jirásek  
Tisk: Pardubická tiskárna Silueta, s. r. o.  
Veská 75, 533 04 Sezemice

NEPRODEJNÉ.

8. vydání rok 2012



# Město Slatiňany

## Sport a kultura



# Město Slatiňany



Město Slatiňany nabízí možnost aktivního trávení volného času. Krásná okolní příroda zve k pěší turistice a procházkám do okolí. Milovníci cyklistických výletů mohou využít některých značených cyklotras v okolí. Velkým lákadlem jsou také pískovcové skály ve Škrovádě, které jsou využívány jako cvičný horolezecký terén. Vyznavači zdravého pohybu si mohou zahrát např. tenis, volejbal nebo navštívit nově opravenou plovárnu. Slatiňany nabízejí během roku i několik kulturních a sportovních akcí pro veřejnost. Jedná se např. o sportovní závody, volejbalové a fotbalové turnaje, plesy, dětský karneval, výstavy na zámku, koncerty pořádané Základní uměleckou školou ve Slatiňanech nebo městem Slatiňany a zámeckým nadačním fondem. Je zde také možnost prohlédnout si hipologické muzeum na zámku, hřebčín či si objednat vyjížďku v kočáře taženém starokladrubskými vraníky. Bližší informace lze získat v Infocentru Slatiňany, které je umístěno v Městské knihovně, dále na <http://infocentrum.slatinany.cz>

e-mail: [infocentrum@slatinany.cz](mailto:infocentrum@slatinany.cz) nebo na tel. číslo 469 660 239.



Stadt Slatiňany bietet die Möglichkeit an, die Freizeit aktiv zu verbringen. Schöne Natur in der Umgebung ladet zu Wanderungen und Spaziergängen ein. Ein grosses Lockmittel sind Sandsteinfelsen in Škrovád, die man als Bergsteiggebiet ausnützt. Anhänger der gesunden Bewegung können Tennis und Volleyball spielen oder neu renoviertes Freibad besuchen. Slatiňany bietet während des Jahres auch einige Kultur- und Sportveranstaltungen für die Öffentlichkeit an. Es handelt sich z. B. um Sportwettbewerbe, Volleyball- und Fussballwettkämpfe, Bälle, Kinderkarneval, Ausstellungen im Schloss, um die von der Kulturellen Schlossstiftung oder Musikschule organisierten Konzerte. Es gibt auch die Möglichkeit, das Pferdmuseum oder Gestüt zu besichtigen oder mit den altkladruber Rappen gezogene Kutschenfahrten zu bestellen. Nähere Informationen kann man in dem „Infocentrum Slatiňany“ erhalten, das sich in der Stadtbibliothek befindet, <http://infocentrum.slatinany.cz>, e-mail: [infocentrum@slatinany.cz](mailto:infocentrum@slatinany.cz), Telefonnummer 469 660 239.



The town Slatiňany offers a lot of ways of spending free time. Beautiful surrounding natural monuments attract tourists for hiking and wandering around the vicinity. Those who like Cycling can use the well-marked network of cycle routes. Sandstone rocks in Škrovád, sought as a rock climbing area, are another tourist attraction. Those who enjoy various physical activities can e. c. play tennis, volleyball, or visit the newly reconstructed swimming pool. During year several culture and sports events are held in Slatiňany, e. c. various sports races, volleyball and football tournaments, balls, children's carnivals, exhibitions, concerts held by the School of arts in Slatiňany and by the castle endowment fund. Also, the hippo logical museum in the castle and the stud can be visited and a (six-team) Kladrubien black horses' chariot trip can be booked. Further information can be obtained in the Information centre, which is located in the municipal library or in <http://infocentrum.slatinany.cz>, e-mail: [infocentrum@slatinany.cz](mailto:infocentrum@slatinany.cz) or on the telephone number 469 660 239.



La città di Slatiňany offre molte possibilità per trascorrere il tempo libero in maniera attiva. La bellissima natura circostante invita all'escursionismo e alle passeggiate. Chi ama il ciclismo, può approfittare del noleggio di biciclette e degli itinerari segnati. Molto attraenti sono anche le pareti di arenaria a Škrovád, frequentate da arrampicatori come palestra. Il tempo libero può essere passato giocando a tennis, pallavolo oppure visitando la piscina all'aperto recentemente ristrutturata. Nel corso dell'anno Slatiňany offre anche

diversi avvenimenti culturali e sportivi per il pubblico. Si tratta per esempio gare sportive, tornei di pallavolo e pallacanestro, balli, carnevale per bambini, esposizioni collocate nel castello, concerti organizzati dalla Scuola elementare d'arte e dalla fondazione presso il castello. Gli interessati possono visitare il museo ippico nel castello, l'allevamento di cavalli oppure fare una gita in carrozze trainate da sei morelli di Kladruby. Informazioni più dettagliate vi saranno fornite presso il Centro di informazioni di Slatiňany situato nella Biblioteca comunale, sull'indirizzo <http://infocentrum.slatinany.cz>, e-mail: [infocentrum@slatinany.cz](mailto:infocentrum@slatinany.cz) oppure al numero telefonico 469 660 239.

## Sport



Vyznavači zdravého pohybu si mohou zahrát např. tenis, volejbal nebo navštívit městskou plovárnu. Slatiňany nabízejí během roku i několik kulturních a sportovních akcí pro veřejnost. Jedná se např. o sportovní závody, volejbalové a fotbalové turnaje, plesy, dětský karneval, výstavy na zámku, koncerty pořádané Základní uměleckou školou ve Slatiňanech nebo městem Slatiňany. Je zde také možnost pronájmu sportovních prostor. Telefonní kontakt: 776 128 154 Sportovní areál Slatiňany o rozloze 53 000 m<sup>2</sup>

Smetanovo nábřeží 544, 538 21 Slatiňany

[www.slatinany.cz](http://www.slatinany.cz)

[www.tjsspartakslatinany.cz](http://www.tjsspartakslatinany.cz)

### Sportovní areál SK Spartaku Slatiňany vám může nabídnout:

- fotbalové hřiště s travnatým povrchem a tribunou
- tréninkové fotbalové hřiště s travnatým povrchem
- atletickou dráhu
- čtyři tenisové kurty
- tři volejbalové kurty s kabinami
- dva nohejbalové kurty
- sportovní halu (36 x 24 m a výšce 9 m) se třemi volejbalovými hřišti
- tělocvičnu 22 x 12 m

Nově otevřena tenisová nafukovací hala - rezervace tel. **602 417 405**

**sportovní kroužky:** atletika, fotbal, volejbal, nohejbal, florbal, rekreační sporty, karate, unie zdravotně postižených sportovců

### akce pro veřejnost:

- volejbalové a fotbalové turnaje
- Velká cena Slatiňan (zakončení atletické sezony)

Možnost pronájmu sportovních prostor.

### T. J. SOKOL SLATIŇANY

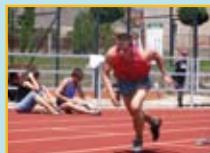
Sportovní areál a sokolovna Slatiňany, Tyršova 431, 538 21 Slatiňany

**kroužky:** taneční kroužek, dětský národopisný kroužek, aerobik, zdravotní cvičení pro ženy, cvičení Tai chi

**akce pro veřejnost:** taneční pro mladistvé, vánoční thy, plesy, dětský karneval

Možnost pronájmu sokolovny. Možnost i jednoduchého ubytování pro turisty.

Kontakt: 608 970 115



## PLOVÁRNA

Město Slatiňany nabízí v letní sezoně možnost navštívení městské plovárny s plaveckým bazénem – 54 x 26 m a hloubkou od 1 do 1,8 m, malým bazénem pro neplavce – 210 m<sup>2</sup> s hloubkou od 0,2 do 0,4 m.

odpočinkové plochy s travnatým povrchem a vyvýšené dřevěné desky, víceúčelový kurt s antukovým povrchem, beach volejbal, kuželky, stolní tenis

Otevřeno: červen – 15. září, od 9.00 – 19.00 hodin v případě příznivého počasí

Nově je na plovárně zrekonstruované sociální zařízení a občerstvení.

Novinkou pro návštěvníky je venkovní sportovní hřiště Fit-Park s cvičebními prvky, které jsou vhodné pro pohybovou aktivitu pro dospělé a děti od 12-ti let. Fit-Park je otevřen i v případě nepříznivého počasí a to od 9.00 – 19.00 hodin v měsících duben – říjen.

Více informací naleznete na: [www.slatinany.cz](http://www.slatinany.cz)

## HOROLEZECTVÍ

Pevný pískovec se spoustou cest v bývalém lomu je ideálním na bouldrování i lezení s lanem. Škrovád je spíše stěnové lezení s občasným převiskem. Stěny jsou vysoké od 4 do 15 m. Cesty jsou osazeny kruhy, skobami, bórňaky i nýty. Je dobré mít s sebou smyčky.



## VODÁCTVÍ

Jednou z rozšířených rekreačních aktivit je vodní turistika, kanoistika a rafting. Za příznivých podmínek je možné se těmto sportům věnovat na řece, která protéká naším městem, na řece Chrudimce. Chrudimka pramení ve Žďárských vrších. Protéká Železnými horami a Chrudimskou tabulí převážně k severu a v Pardubicích ústí do Labe. O sjízdnosti řeky lze uvažovat již zpod Hamerské přehrady u Hlinska, ovšem zajímavější úseky jsou z Trhové Kamenice či Horního Bradla na přehradu Seč a dále od vyrovnávací přehrady Seč II do Mezisvětí. Pod Křižanovickou přehradou začíná nejobtížnější a nejkrásnější úsek Chrudimky - Peklo, který je ale sjízdný pouze výjimečně. Nejčastěji splovaným úsekem je přehrada Práčov - Slatiňany - Chrudim. Sjízdnost horního a středního úseku je závislá na vodním stavu (srážky, tání sněhu, manipulace na přehradách). Další plavbu přes Chrudim komplikují jezy, poté lze téměř celoročně pokračovat až do Pardubic. Pro určení vhodného stavu vody pro střední a spodní úsek se lze orientovat vodočtem nad jezem ve Slatiňanech u stadionu (levý břeh).

Na Chrudimce se pořádá několik veřejných vodáckých akcí: Odemykání Chrudimky (duben), sjezdové závody (říjen), Mikulášská plavba (prosinec). Za vyššího vodního stavu lze uvažovat o splutí několika říček v okolí: Okrouhlický potok, Ležák, Žejbro, Krounka, Novohradka a Doubrava.

### Úseky a obtížnosti:

Úsek	délka úseku (km)	obtížnost (spád promíle)	stav vody
Přehrada Seč	(7)	ZW (0)	---
Hráz - Mezisvětí	(8)	WW I (5)	velká voda
Křižanovice - Svidnice	(7)	WW II - III (12)	vdčt. 40
Svidnice-Slatiňany-Chrudim	(8)	WW I - II (6)	vdčt. 25
Chrudim - Pardubice	(20)	ZW (2)	vdčt. 10
Hamry - vzduť Seč	(36)	ZW-WW I (4)	střední voda

## PŮJČOVNA SPORTOVNÍCH POTŘEB WIKI

Škrovád 73, tel.: 469 682 081, 602 175 100

[www.wiki.cz](http://www.wiki.cz)

Provozní doba:

- 1. 10. – 31. 3. po-pá 10.00 – 20.00 hod. so – ne 15.00 – 20.00 hod.
- 1. 4. – 30. 9. po, út, čt, pá 17.00 – 18.00 hod.